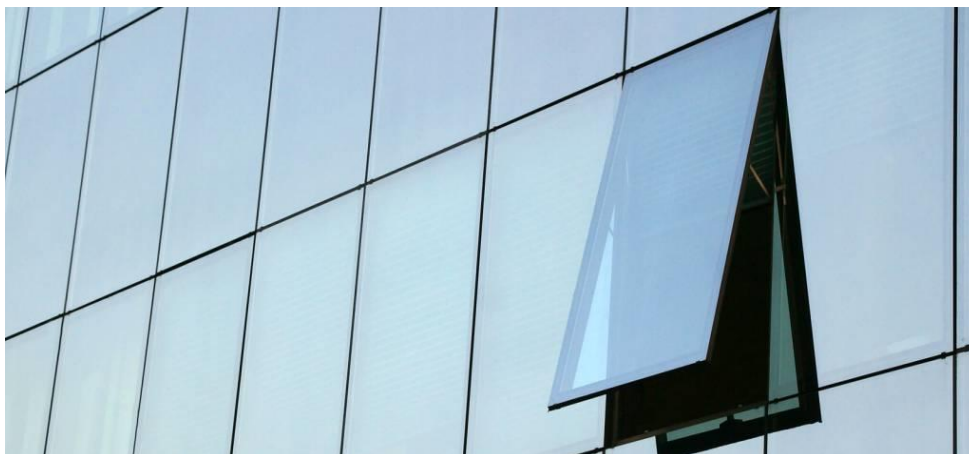


## FACHADAS ACRISTALADAS

### APLICACIONES:

Oficinas comerciales, plantas industriales, hoteles y pent-house.



- ✓ Un muro cortina es un sistema de fachada autoportante, generalmente ligera y acristalada, independiente de la estructura resistente del edificio, que se construye de forma continua por delante de ella. Un muro cortina está diseñado para resistir la fuerza del viento, así como su propio peso, y transmitirla a los forjados.
- ✓ Generalmente, los muros cortina se construyen mediante la repetición de un elemento prefabricado modulado que incluye los necesarios elementos de protección, apertura y accesibilidad según las necesidades.
- ✓ La mayoría de la superficie del muro suele estar cerrada con cristales templados o doble vidriado hermético (DVH).
- ✓ Permite dar un aspecto agradable al edificio y al mismo tiempo facilita la iluminación natural hacia el interior del recinto.
- ✓ Posibilitar el contacto visual con el exterior.
- ✓ Posibilitar el intercambio de aire con el exterior y ventilación natural.
- ✓ Protege el interior de los edificios y sus ocupantes de la intemperie.